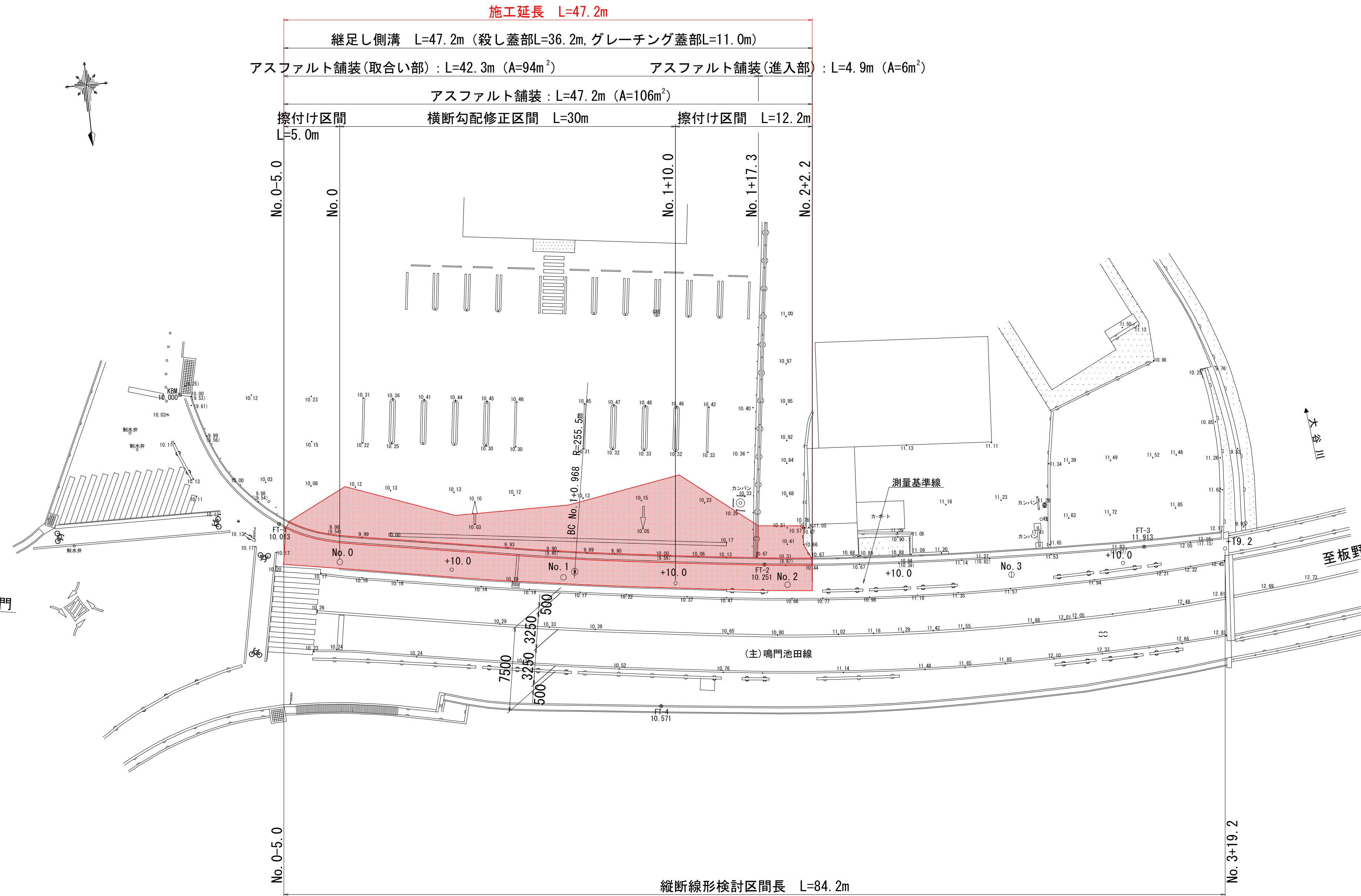


平面図 S=1:250



基準点一覧表

| 点名   | X座標      | Y座標      |
|------|----------|----------|
| FT-1 | 1000.000 | 1000.000 |
| FT-2 | 1034.343 | 1026.627 |
| FT-3 | 1063.604 | 1043.734 |
| FT-4 | 1019.742 | 1032.183 |

| IP. 1 |        |
|-------|--------|
| I. A. | —'—'—' |
| R     | 255.5m |
| TL    | —      |
| CL    | —      |
| SL    | —      |

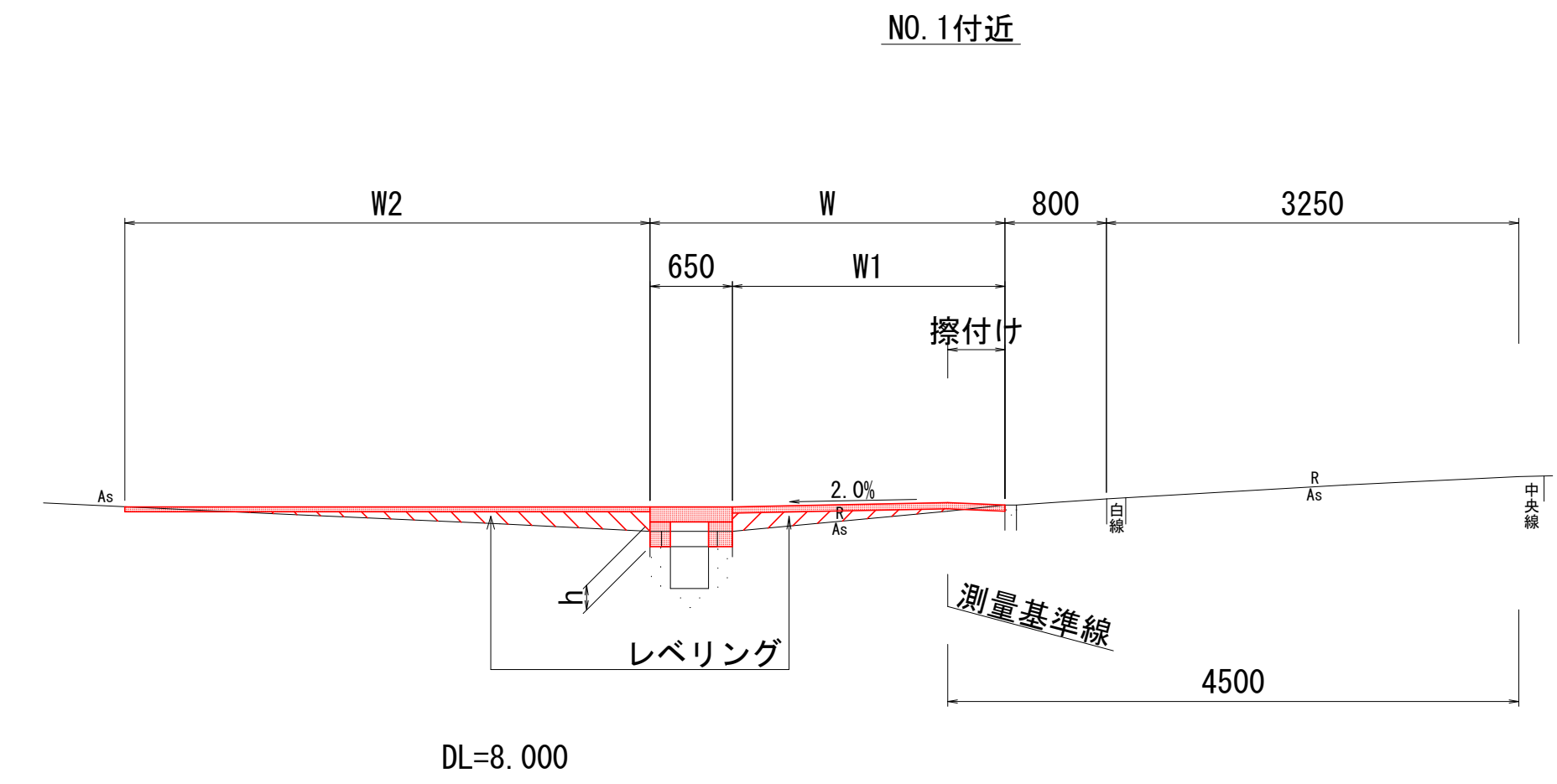
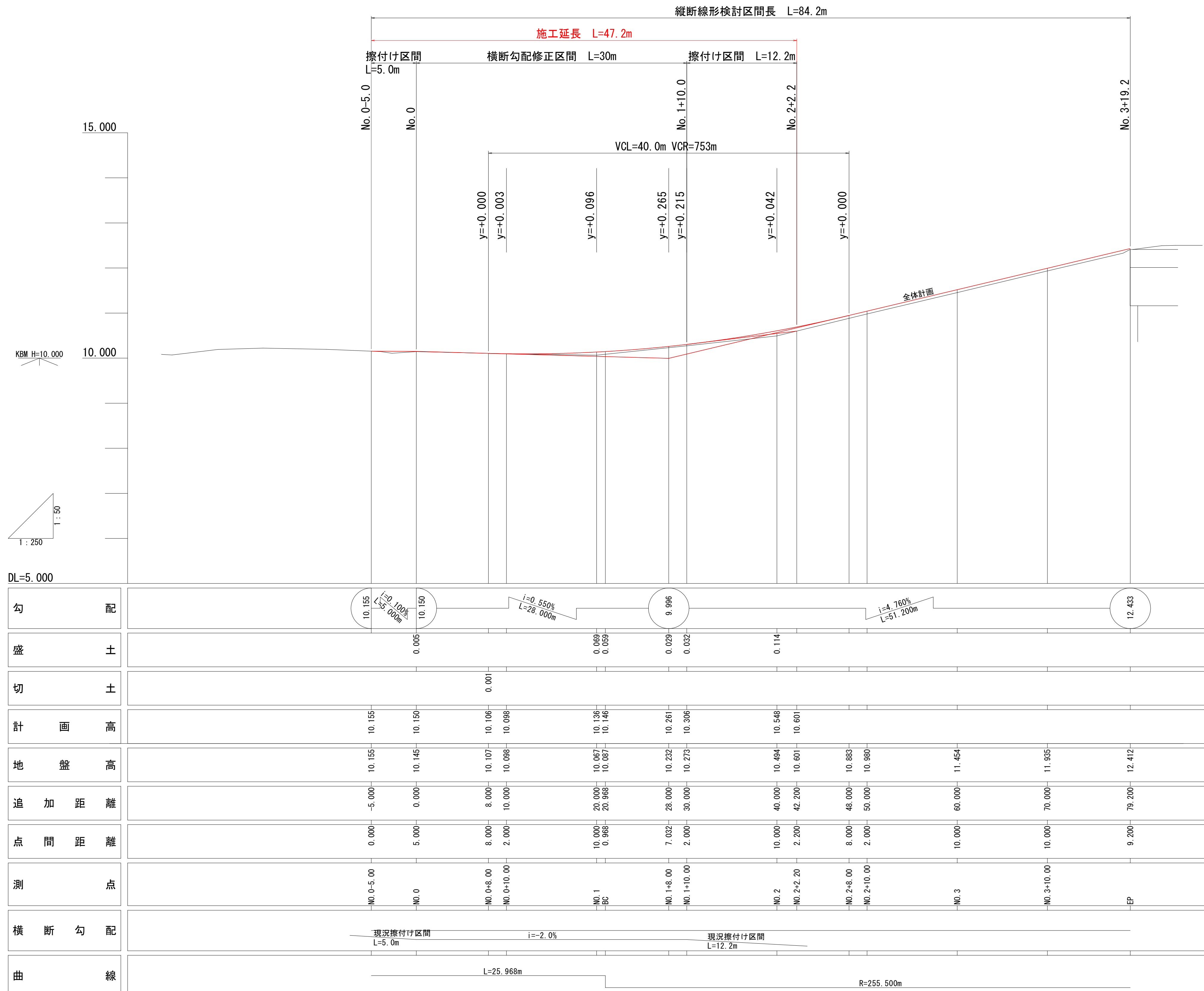
実施設計図面

|      |                        |      |       |
|------|------------------------|------|-------|
| 工事名  | R2徳土 鳴門池田線 鳴・大森大谷 歩道工事 |      |       |
| 路線名等 | 鳴門池田線                  |      |       |
| 工事箇所 | 鳴門市大麻町大谷               |      |       |
| 図面名  | 平面図                    |      |       |
| 縮尺   | S=1:250                | 図面番号 | 1 / 5 |
| 会社名  |                        |      |       |
| 事業者名 | 徳島県東部県土整備局<徳島>         |      |       |

# 縦断面図 標準断面図

縦断面図 HS=1:250 VS=1:50

標準断面図 S=1:50



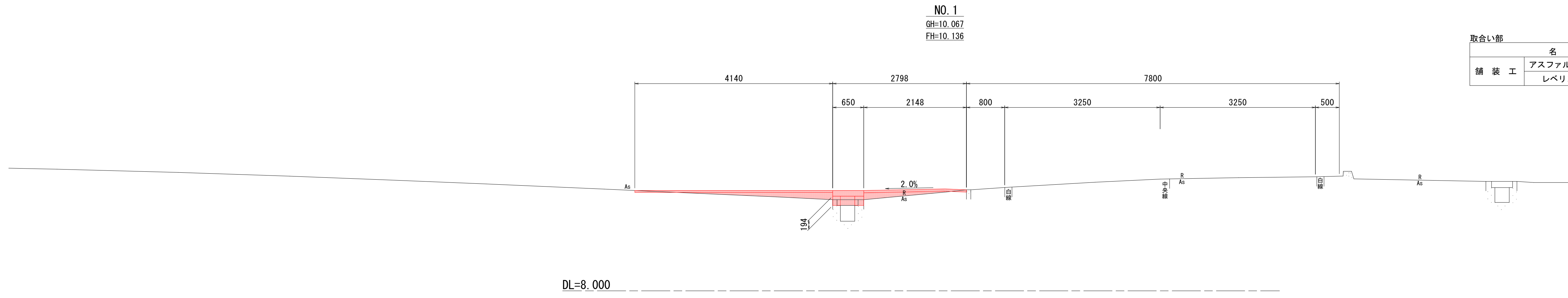
実施設計図面

|      |                        |      |       |
|------|------------------------|------|-------|
| 工事名  | R2徳土 鳴門池田線 鳴・大麻大谷 歩道工事 |      |       |
| 路線名等 | 鳴門池田線                  |      |       |
| 工事箇所 | 鳴門市大麻町大谷               |      |       |
| 図面名  | 縦断面図 標準断面図             |      |       |
| 縮尺   | 図示                     | 図面番号 | 2 / 5 |
| 会社名  |                        |      |       |
| 事業者名 | 徳島県東部県土整備局<徳島>         |      |       |

# 横断図(1) S=1:50

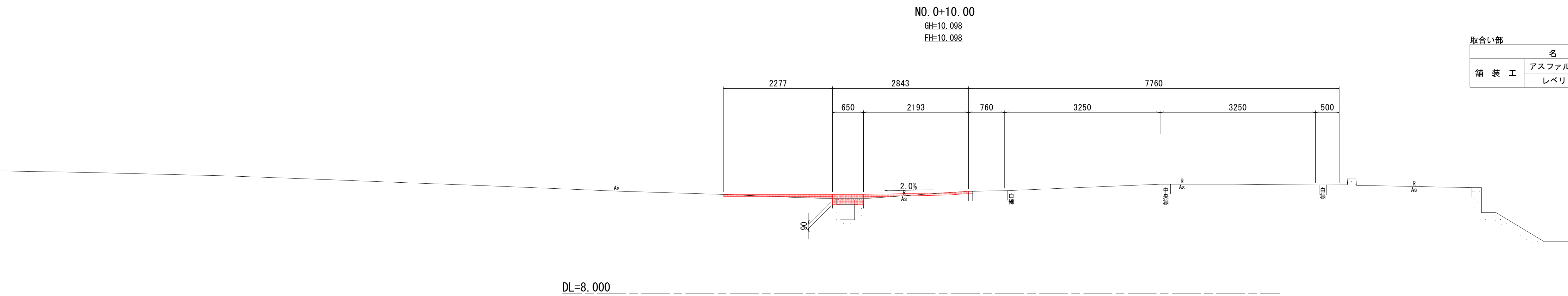
| 名称  |          | 単位     | 数量                  |
|-----|----------|--------|---------------------|
| 取壊工 | コンクリート取壊 | 鉄筋     | m <sup>2</sup> 0.08 |
|     | アスファルト舗装 | t=5cm  | m 2.15              |
| 舗装工 | 路盤       | 瀝青安定処理 | m <sup>2</sup> 0.14 |

| 取合い部 |          | 単位    | 数量                  |
|------|----------|-------|---------------------|
| 舗装工  | アスファルト舗装 | t=4cm | m 4.14              |
|      | レベリング    |       | m <sup>2</sup> 0.25 |



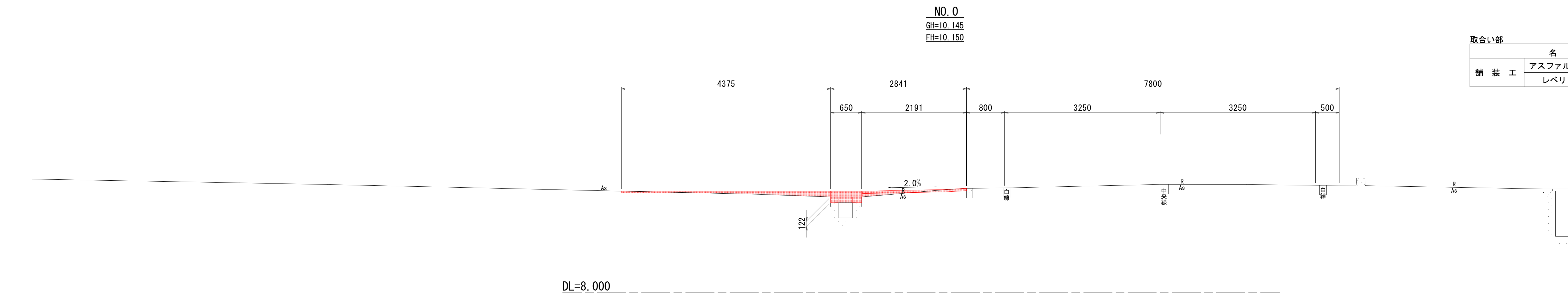
| 名称  |          | 単位     | 数量                  |
|-----|----------|--------|---------------------|
| 取壊工 | コンクリート取壊 | 鉄筋     | m <sup>2</sup> 0.08 |
|     | アスファルト舗装 | t=5cm  | m 2.19              |
| 舗装工 | 路盤       | 瀝青安定処理 | m <sup>2</sup> 0.02 |

| 取合い部 |          | 単位    | 数量                  |
|------|----------|-------|---------------------|
| 舗装工  | アスファルト舗装 | t=4cm | m 2.28              |
|      | レベリング    |       | m <sup>2</sup> 0.04 |



| 名称  |          | 単位     | 数量                  |
|-----|----------|--------|---------------------|
| 取壊工 | コンクリート取壊 | 鉄筋     | m <sup>2</sup> 0.08 |
|     | アスファルト舗装 | t=5cm  | m 2.19              |
| 舗装工 | 路盤       | 瀝青安定処理 | m <sup>2</sup> 0.04 |

| 取合い部 |          | 単位    | 数量                  |
|------|----------|-------|---------------------|
| 舗装工  | アスファルト舗装 | t=4cm | m 4.38              |
|      | レベリング    |       | m <sup>2</sup> 0.10 |



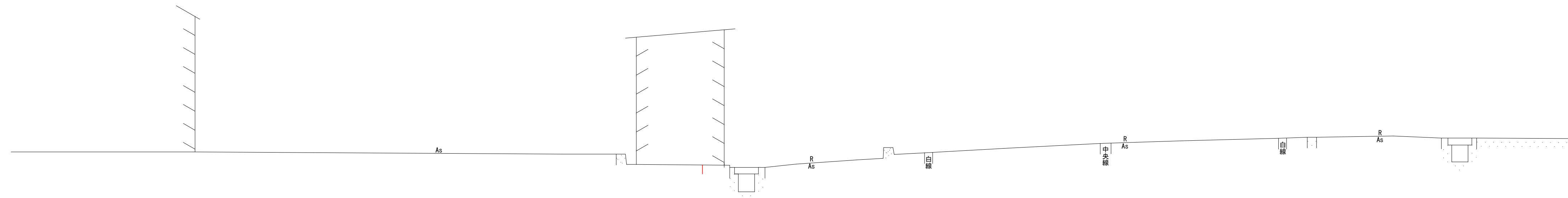
## 実施設計図面

| NO. 0~NO. 1 |                        |
|-------------|------------------------|
| 工事名         | R2徳土 鳴門池田線 鳴・大森大谷 歩道工事 |
| 路線名等        | 鳴門池田線                  |
| 工事箇所        | 鳴門市大森町大谷               |
| 図面名         | 横断図(1)                 |
| 縮尺          | S=1:50 図面番号 3 / 5      |
| 会社名         |                        |
| 事業者名        | 徳島県東部県土整備局<徳島>         |

※横断勾配については現況との擦付けに不都合が生じた場合には監督員と協議の上、適宜、変更すること。

# 横断図(2) S=1:50

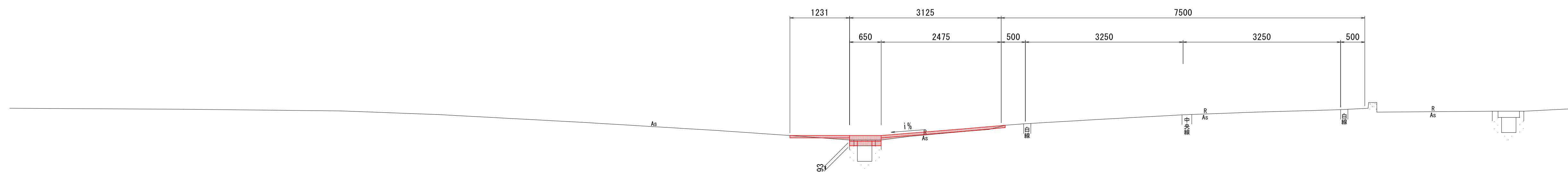
NO. 2+10.000  
GH=10.980  
FH=



DL=9.000

| 名称  |          | 単位     | 数量      |
|-----|----------|--------|---------|
| 取壊工 | コンクリート取壊 | 鉄筋     | m2 0.08 |
|     | アスファルト舗装 | t=5cm  | m 2.47  |
| 舗装工 | 路盤       | 瀝青安定処理 | m2 0.03 |
|     |          |        | m2 0.01 |

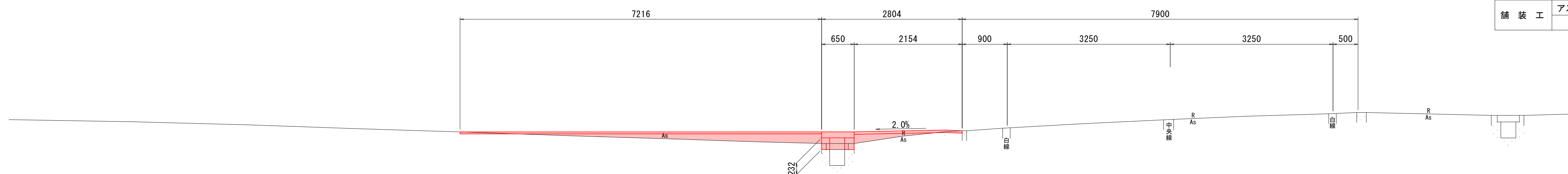
NO. 2  
GH=10.494  
FH=10.548



DL=8.000

| 名称  |          | 単位     | 数量      |
|-----|----------|--------|---------|
| 取壊工 | コンクリート取壊 | 鉄筋     | m2 0.08 |
|     | アスファルト舗装 | t=5cm  | m 2.15  |
| 舗装工 | 路盤       | 瀝青安定処理 | m2 0.13 |
|     |          |        |         |

NO. 1+10.000  
GH=10.273  
FH=10.306



DL=8.000

取合い部

| 名称  |          | 単位    | 数量      |
|-----|----------|-------|---------|
| 舗装工 | アスファルト舗装 | t=4cm | m 7.22  |
|     | レベリング    |       | m2 0.60 |

## 実施設計図面

| NO. 1+10~NO. 2+10 |                        |      |       |
|-------------------|------------------------|------|-------|
| 工事名               | R2徳土 鳴門池田線 鳴・大麻大谷 歩道工事 |      |       |
| 路線名等              | 鳴門池田線                  |      |       |
| 工事箇所              | 鳴門市大麻町大谷               |      |       |
| 図面名               | 横断図(2)                 |      |       |
| 縮尺                | S=1:50                 | 図面番号 | 4 / 5 |
| 会社名               |                        |      |       |
| 事業者名              | 徳島県東部県土整備局<徳島>         |      |       |



